

Undersøgelse: Undervisningsmiljø for 'Øvrige klassetrin' 2009

Hold: 4. d, 5, 6, 7, 8, 9

Køn: M, K

Ikke viste hold: 4. e

Resultater i antal og procent

Generel tilfredshed

	Ja, altid	Ja, for det meste	Ikke så tit	Nej, slet ikke	I alt besvarelser
Er du glad for din skole?	23 / 22.33%	77 / 74.76%	3 / 2.91%	0 / 0%	103

	Ja, dem alle sammen	Ja, de fleste	Ja, en eller nogle enkelte	Nej, ingen af dem	I alt besvarelser
Er du glad for dine lærere?	32 / 31.07%	58 / 56.31%	13 / 12.62%	0 / 0%	103

<i>Hvor tit ...</i>	Altid	For det meste	Ikke så tit	Sjældent eller aldrig	I alt besvarelser
- glæder du dig til at komme i skole?	18 / 17.48%	66 / 64.08%	19 / 18.45%	0 / 0%	103
- glæder du dig til at se dine klassekammerater?	76 / 73.79%	24 / 23.3%	3 / 2.91%	0 / 0%	103

	Ja, altid	Ja, for det meste	Ikke så tit	Nej, slet ikke	I alt besvarelser
Er du glad for den klasse, du går i?	60 / 58.25%	39 / 37.86%	3 / 2.91%	1 / 0.97%	103

	Ja, altid	Ja, for det meste	Ikke så tit	Nej, slet ikke	I alt besvarelser
Føler du dig tryk i klassen?	64 / 62.14%	36 / 34.95%	2 / 1.94%	1 / 0.97%	103

	Ja, dem alle sammen	Ja, de fleste	Ja, en eller nogle enkelte	Nej, ingen af dem	I alt besvarelser
Kan du lide dine kammerater i klassen?	40 / 38.83%	59 / 57.28%	4 / 3.88%	0 / 0%	103

	Ja, tit	Engang imellem	Sjældent	Aldrig	I alt besvarelser
Er du sammen med klassekammerater uden for skoletiden?	58 / 56.31%	39 / 37.86%	6 / 5.83%	0 / 0%	103

Klassen og kammeraterne

	Ingen	En enkelt	2-5	Mere end 5	I alt besvarelser
Hvor mange venner har du i din klasse?	0 / 0%	0 / 0%	10 / 9.71%	93 / 90.29%	103
Hvor mange fra din klasse, tror du, ville hjælpe dig, hvis du fik brug for det?	1 / 0.97%	3 / 2.91%	31 / 30.1%	68 / 66.02%	103
Hvor mange fra din klasse ville du kunne fortælle en vigtig hemmelighed til?	3 / 2.91%	24 / 23.3%	57 / 55.34%	19 / 18.45%	103

	Ja, altid	Ja, for det meste	Engang imellem	Sjældent eller aldrig	I alt besvarelser
Føler du, at dine klassekammerater kan lide dig som den, du er?	26 / 25.24%	72 / 69.9%	4 / 3.88%	1 / 0.97%	103
Føler du dig uden for kammeratskabet i klassen?	2 / 1.94%	2 / 1.94%	32 / 31.07%	67 / 65.05%	103
Synes du, at I taler grimt til hinanden i klassen?	4 / 3.88%	11 / 10.68%	61 / 59.22%	27 / 26.21%	103

	Ja, i høj grad	Ja, i nogen grad	Nej, kun i mindre grad	Nej, slet ikke	I alt besvarelser
Ved du, hvordan du skal opføre dig over for de andre i klassen?	55 / 53.4%	46 / 44.66%	2 / 1.94%	0 / 0%	103

	Ja	Nej	Ved ikke	I alt besvarelser
Har I regler for, hvordan I skal opføre jer over for hinanden i klassen?	46 / 44.66%	20 / 19.42%	37 / 35.92%	103

	Eleverne og klasselæreren	Eleverne alene	Klasselæreren alene	Ved ikke	I alt besvarelser
Hvem har lavet disse regler?	35 / 76.09%	0 / 0%	6 / 13.04%	5 / 10.87%	46

	Ja, altid	Ja, for det meste	Engang imellem	Sjældent eller aldrig	I alt besvarelser
Overholder du selv reglerne for, hvordan du skal opføre dig over for dine klassekammerater?	11 / 23.91%	34 / 73.91%	1 / 2.17%	0 / 0%	46

	Hver dag	Næsten hver dag	Engang imellem	Sjældent eller aldrig	I alt besvarelser
Hvor tit oplever du, at andre elever i klassen bryder reglerne for, hvordan I skal opføre jer overfor hinanden?	4 / 8.7%	14 / 30.43%	24 / 52.17%	4 / 8.7%	46

Mobning

	Ja, mange gange	Ja, flere gange	Ja, en enkelt gang	Nej	I alt besvarelser
Er du inden for de sidste 2 måneder blevet mobbet af en eller flere elever på skolen?	2 / 1.94%	6 / 5.83%	11 / 10.68%	84 / 81.55%	103

<i>Når du er blevet mobbet er det så af...</i>	Ja	Nej	I alt besvarelser
- nogle fra din egen klasse?	16 / 84.21%	3 / 15.79%	19
- nogle fra en anden klasse?	7 / 36.84%	12 / 63.16%	19

	Ja, mange gange	Ja, flere gange	Ja, en enkelt gang	Nej	I alt besvarelser
Har du inden for de sidste 2 måneder mobbet eller været med til at mobbe en eller flere andre elever?	1 / 0.97%	3 / 2.91%	12 / 11.65%	87 / 84.47%	103

	Ja	Nej	I alt besvarelser
Har du inden for de sidste 2 måneder set en eller flere elever på skolen blive udsat for noget, som du mener, er mobning?	37 / 35.92%	66 / 64.08%	103

	Ja	Nej	I alt besvarelser
Har du selv eller sammen med andre gjort noget for at stoppe mobningen?	25 / 67.57%	12 / 32.43%	37
Har du haft lyst til at gribe ind, når du har set, at en elev blev mobbet – men gjorde det ikke?	30 / 81.08%	7 / 18.92%	37

	Ja, helt bestemt	Ja, måske	Nej, det tror jeg ikke	Nej, helt bestemt ikke	I alt besvarelser
Hvis nogen i din klasse bliver mobbet, gør klasselæreren så noget ved det?	71 / 68.93%	27 / 26.21%	4 / 3.88%	1 / 0.97%	103
Tror du, at din klasselærer ved, hvis nogen i din klasse bliver mobbet?	26 / 25.24%	65 / 63.11%	12 / 11.65%	0 / 0%	103

	Rigtig meget	Meget	Hverken meget eller lidt	Lidt	Meget lidt eller slet ikke	I alt besvarelser
Synes du, at der er mobning i din klasse?	0 / 0%	1 / 0.97%	20 / 19.42%	24 / 23.3%	58 / 56.31%	103

	Hvilken type mobning drejer det sig om? (sæt gerne flere krydser)
Øgenavne/grimme ord	34 / 75.56%
Hånlige kommentarer	25 / 55.56%
Udelukkelse (at blive holdt udenfor)	27 / 60%
Fysiske overgreb (fx skub, slag, spark)	11 / 24.44%
Ubehagelige SMS'er	11 / 24.44%
Andet	16 / 35.56%
I alt besvarelser	45

	Hvor foregår mobningen mest? (sæt gerne flere krydser)
I klasseværelset	25 / 55.56%
På gangen	7 / 15.56%
I skolegården	26 / 57.78%
På toiletterne	2 / 4.44%
I aulaen (eller andre fællesrum)	9 / 20%
På vej til skole	2 / 4.44%
På vej hjem fra skole	1 / 2.22%
Andre steder	17 / 37.78%
Det ved jeg ikke	16 / 35.56%
I alt besvarelser	45

	Ja, mange gange	Ja, flere gange	Ja, en enkelt gang	Nej	I alt besvarelser
Har du inden for de sidste 2 måneder oplevet at føle dig mobbet af en lærer på skolen?	0 / 0%	1 / 0.97%	14 / 13.59%	88 / 85.44%	103

	Ja	Nej	Ved ikke	I alt besvarelser
Har din skole regler mod mobning?	59 / 57.28%	3 / 2.91%	41 / 39.81%	103

Klasselæreren

	Ja, meget	Ja, noget	Hverken meget eller lidt	Nej, kun lidt	Nej, slet ikke	I alt besvarelser
Synes du, at din klasselærer viser interesse for dig?	27 / 26.47%	48 / 47.06%	22 / 21.57%	4 / 3.92%	1 / 0.98%	102
Synes du, at din klasselærer gør noget for, at alle i klassen skal have det godt?	61 / 59.8%	29 / 28.43%	9 / 8.82%	2 / 1.96%	1 / 0.98%	102

	Ja, meget tit	Ja, tit	Sommetider	Sjældent eller aldrig	I alt besvarelser
Taler din klasselærer med jer om, hvordan I har det i klassen?	22 / 21.57%	36 / 35.29%	38 / 37.25%	6 / 5.88%	102
Taler I sammen om, hvad I kan gøre for at få en god klasse?	25 / 24.51%	36 / 35.29%	35 / 34.31%	6 / 5.88%	102

	Ja, altid	Ja, for det meste	Sommetider	Sjældent eller aldrig	Nej, for jeg har ingen problemer	I alt besvarelser
Fortæller du din klasselærer, hvis du har nogen problemer i skolen?	5 / 4.9%	29 / 28.43%	25 / 24.51%	28 / 27.45%	15 / 14.71%	102
Fortæller du din klasselærer, hvis du har nogen problemer, der ikke har noget med skolen at gøre?	1 / 0.98%	3 / 2.94%	21 / 20.59%	53 / 51.96%	24 / 23.53%	102

	Ja, altid	Ja, for det meste	Sommetider	Sjældent eller aldrig	Ved ikke	I alt besvarelser
Hvis du har brug for hjælp, kan du så få det hos din klasselærer?	26 / 25.49%	38 / 37.25%	22 / 21.57%	7 / 6.86%	9 / 8.82%	102

	Ja, altid	Ja, for det meste	Sommetider	Sjældent eller aldrig	Ved ikke	I alt besvarelser
Hvis du har brug for hjælp, kan du så få det hos en anden voksen på skolen?	13 / 12.75%	35 / 34.31%	30 / 29.41%	8 / 7.84%	16 / 15.69%	102

Timerne og undervisningen

	Jeg er en af de bedste	Der er nogle få, der er bedre end mig	Der er mange, der er bedre end mig	Det er forskelligt fra fag til fag	Ved ikke	I alt besvarelser
Hvordan synes du selv, at du klarer dig i klassen - rent fagligt?	16 / 15.69%	34 / 33.33%	11 / 10.78%	37 / 36.27%	4 / 3.92%	102
Hvad tror du, at din klasselærer mener om, hvordan du klarer dig?	15 / 14.71%	32 / 31.37%	18 / 17.65%	28 / 27.45%	9 / 8.82%	102

	Ja, meget tit	Ja, tit	Sommetider	Sjældent	Aldrig	I alt besvarelser
Keder du dig i timerne?	9 / 8.82%	14 / 13.73%	60 / 58.82%	17 / 16.67%	2 / 1.96%	102
Får du ros af lærerne for dit arbejde?	8 / 7.84%	51 / 50%	37 / 36.27%	5 / 4.9%	1 / 0.98%	102
Savner du at arbejde mere sammen med andre om opgaver?	7 / 6.86%	19 / 18.63%	43 / 42.16%	28 / 27.45%	5 / 4.9%	102
Savner du at arbejde mere alene om opgaver?	1 / 0.98%	9 / 8.82%	26 / 25.49%	44 / 43.14%	22 / 21.57%	102

	Ja, meget tit	Ja, tit	Sommetider	Sjældent	Aldrig	I alt besvarelser
Savner du mulighed for at arbejde mere praktisk eller kreativt i de boglige fag (fx dansk, matematik, engelsk osv.)	12 / 11.76%	23 / 22.55%	49 / 48.04%	13 / 12.75%	5 / 4.9%	102

	For store krav	Passende krav	For små krav	I alt besvarelser
Synes du, at der for det meste stilles for store eller for små krav til dig fra lærerne?	7 / 6.86%	90 / 88.24%	5 / 4.9%	102

	Ja, altid	Ja, for det meste	Sommetider	Sjældent	Aldrig	I alt besvarelser
Synes du, at der er den nødvendige ro, når der undervises?	1 / 0.98%	27 / 26.47%	41 / 40.2%	27 / 26.47%	6 / 5.88%	102
Må I være med til at bestemme, hvad I skal arbejde med i timerne?	1 / 0.98%	5 / 4.9%	47 / 46.08%	43 / 42.16%	6 / 5.88%	102
Må I være med til at bestemme, hvordan/på hvilken måde I skal arbejde med et emne eller en opgave?	2 / 1.96%	23 / 22.55%	51 / 50%	23 / 22.55%	3 / 2.94%	102
Synes du, at du lærer noget i skolen?	29 / 28.43%	56 / 54.9%	13 / 12.75%	4 / 3.92%	0 / 0%	102

	Hvornår synes du, at du lærer mest i skolen? (sæt gerne flere krydser)
Når det er læreren, der underviser os	62 / 60.78%
Når vi har gruppearbejde med nogen fra klassen	61 / 59.8%
Når vi har gruppearbejde med nogen fra de andre klasser	15 / 14.71%
Når vi arbejder hver for sig	40 / 39.22%
Når vi løser opgaver på en kreativ eller praktisk måde (maler, tegner, synger, bygger, spiller, dramatiserer osv.)	61 / 59.8%
Når vi har temadage eller projekter på tværs af fag	62 / 60.78%
Andet	37 / 36.27%
I alt besvarelser	102

Rammer 1

Hvad synes du om ...	Helt i orden	Nogenlunde i orden	Ikke i orden	Ved ikke/findes ikke	I alt besvarelser
- jeres klasselokale?	31 / 30.39%	56 / 54.9%	15 / 14.71%	0 / 0%	102
- pladsforholdene i klassen?	38 / 37.25%	48 / 47.06%	16 / 15.69%	0 / 0%	102
- indretningen af klassen?	19 / 18.63%	68 / 66.67%	15 / 14.71%	0 / 0%	102
- antallet af lokaler eller steder til gruppearbejde?	28 / 27.45%	58 / 56.86%	13 / 12.75%	3 / 2.94%	102
- indretning af grupperum eller steder til gruppearbejde?	28 / 27.45%	55 / 53.92%	17 / 16.67%	2 / 1.96%	102
- skolens faglokaler?	32 / 31.37%	47 / 46.08%	10 / 9.8%	13 / 12.75%	102
- adgang til PC'ere?	21 / 20.59%	45 / 44.12%	34 / 33.33%	2 / 1.96%	102
- muligheden for at opbevare overtøj, egne ting mm.?	36 / 35.29%	32 / 31.37%	30 / 29.41%	4 / 3.92%	102
- toiletforholdene på skolen?	20 / 19.61%	46 / 45.1%	36 / 35.29%	0 / 0%	102
- antallet af steder/områder, hvor man kan være i ro?	19 / 18.63%	52 / 50.98%	27 / 26.47%	4 / 3.92%	102
- skolens legeplads?	22 / 21.57%	44 / 43.14%	27 / 26.47%	9 / 8.82%	102
- skolegården?	29 / 28.43%	50 / 49.02%	20 / 19.61%	3 / 2.94%	102
- skolens boldbaner og/eller andre udendørs aktivitetsområder?	31 / 30.39%	46 / 45.1%	20 / 19.61%	5 / 4.9%	102

Hvad er dit indtryk af ...	Det er et godt/rart sted at være	Det er hverken godt eller dårligt	Det er et trist/kedeligt sted at være	Ved ikke/findes ikke	I alt besvarelser
- jeres fælles indendørs opholdsarealer (fx aula og andre fællesrum)?	44 / 43.14%	43 / 42.16%	6 / 5.88%	9 / 8.82%	102
- skolens gangarealer?	40 / 39.22%	50 / 49.02%	10 / 9.8%	2 / 1.96%	102
- skolens kantine?	71 / 69.61%	28 / 27.45%	3 / 2.94%	0 / 0%	102
- skolens idrætslokale eller hal?	33 / 32.35%	39 / 38.24%	27 / 26.47%	3 / 2.94%	102
- jeres udearealer (fx hyggelokke, gårdhaver og grønne områder)?	32 / 31.37%	32 / 31.37%	23 / 22.55%	15 / 14.71%	102

Hvordan vurderer du...	Helt i orden	Nogenlunde i orden	Ikke i orden	I alt besvarelser
- vedligeholdelsen af skolen?	34 / 33.33%	63 / 61.76%	5 / 4.9%	102
- farverne på væggene?	35 / 34.31%	47 / 46.08%	20 / 19.61%	102
- udsmykningen på skolen (planter, billeder osv.)?	22 / 21.57%	57 / 55.88%	23 / 22.55%	102

	Ja, i høj grad	Ja, i nogen grad	Ikke ret meget	Nej, slet ikke	Ved ikke	I alt besvarelser
Har eleverne på din skole indflydelse på, hvordan skolens lokaler skal indrettes og udsmykkes?	17 / 16.67%	46 / 45.1%	25 / 24.51%	4 / 3.92%	10 / 9.8%	102
Har eleverne på din skole indflydelse på, hvad skolens udearealer skal bruges til, og hvordan de skal se ud?	17 / 16.67%	34 / 33.33%	27 / 26.47%	14 / 13.73%	10 / 9.8%	102

	Hvilke ord synes du, passer bedst på din skole? (sæt gerne flere krydser)?
Spændende	48 / 47.06%
Grim	10 / 9.8%
Hyggelig	71 / 69.61%
Kold	12 / 11.76%
Trist	15 / 14.71%
Velholdt	30 / 29.41%
Kedelig	23 / 22.55%
Lys	51 / 50%
Nedslidt	21 / 20.59%
Mørk	4 / 3.92%
Pæn	28 / 27.45%
Indbydende	41 / 40.2%
Upersonlig	18 / 17.65%
Rar	73 / 71.57%
I alt besvarelser	102

Aktivitetmuligheder

	Meget tit	Tit	Af og til	Sjældent eller aldrig	I alt besvarelser
Hvor tit er du fysisk aktiv (bevæger dig, klatrer, løber osv.) i frikvarteret?	39 / 38.24%	33 / 32.35%	23 / 22.55%	7 / 6.86%	102
Hvor tit er du fysisk aktiv i de timer, hvor der ikke står gymnastik eller svømning på skemaet?	4 / 3.92%	24 / 23.53%	44 / 43.14%	30 / 29.41%	102

	Ja, mange	Ja, en del	Ikke ret mange	Nej, næsten ingen	I alt besvarelser
Synes du, at skolen giver mulighed for fysiske aktiviteter udendørs?	14 / 13.73%	48 / 47.06%	36 / 35.29%	4 / 3.92%	102
Synes du, at skolen giver mulighed for fysiske aktiviteter indendørs?	4 / 3.92%	33 / 32.35%	45 / 44.12%	20 / 19.61%	102

Sikkerhed

	Ja	Nej	Ved ikke	I alt besvarelser
Har du fået at vide, hvad du skal gøre, hvis der udbryder brand på skolen?	86 / 84.31%	13 / 12.75%	3 / 2.94%	102

	Ja, mange gange	Ja, nogle gange	Ja, et par gange	Ja, en enkelt gang	Nej	I alt besvarelser
Er du kommet til skade på skolen i løbet af det seneste år?	5 / 4.9%	10 / 9.8%	27 / 26.47%	21 / 20.59%	39 / 38.24%	102

	Hvor skete dit/dine uheld? (sæt gerne flere krydser)
Indendørs	25 / 39.68%
Udendørs	45 / 71.43%
I forbindelse med undervisningen	5 / 7.94%
I et frikvarter	49 / 77.78%
I alt besvarelser	63

	Det var alvorligt	Det var lidt alvorligt	Det var ikke noget særligt	I alt besvarelser
Hvordan vil du beskrive din skade/dine skader?	3 / 4.76%	32 / 50.79%	28 / 44.44%	63

Kost og rygning

	Hver dag	Næsten hver dag	Af og til	Sjældent eller aldrig	I alt besvarelser
Hvor tit spiser du morgenmad?	84 / 82.35%	11 / 10.78%	6 / 5.88%	1 / 0.98%	102

	Altid	For det meste	Af og til	Sjældent eller aldrig	I alt besvarelser
Efter din egen mening, hvor tit er din morgenmad sund?	36 / 35.29%	48 / 47.06%	16 / 15.69%	2 / 1.96%	102

	Hver dag	Næsten hver dag	Af og til	Sjældent eller aldrig	I alt besvarelser
Hvor tit spiser du frokost?	65 / 63.73%	29 / 28.43%	5 / 4.9%	3 / 2.94%	102

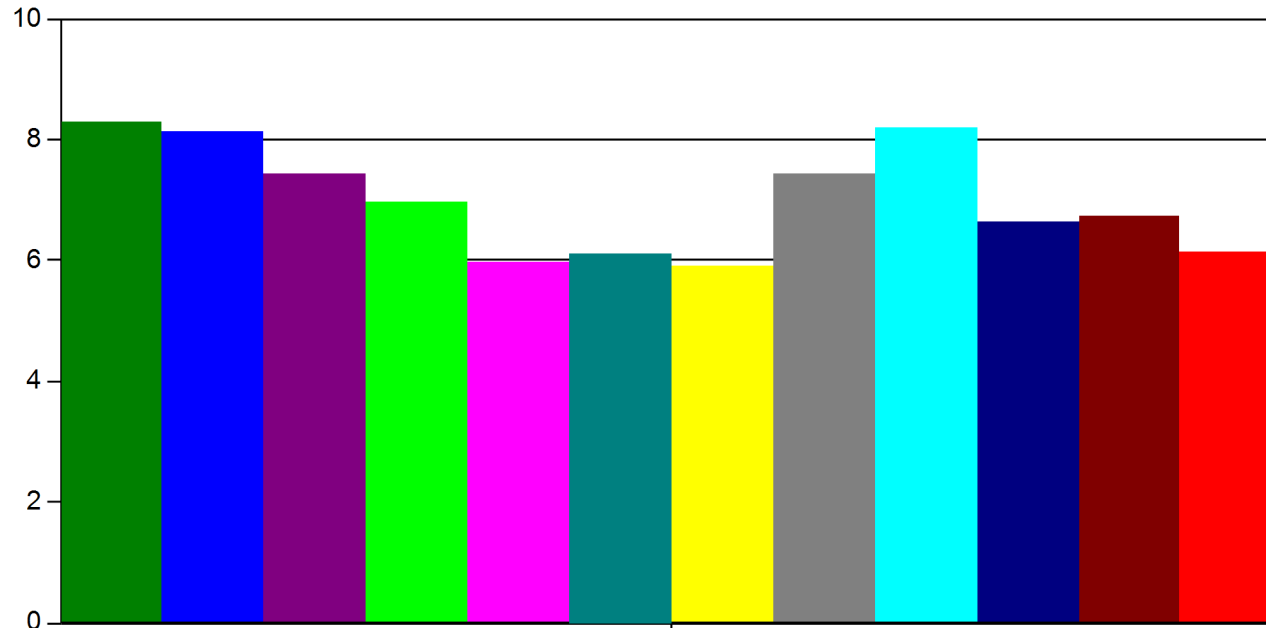
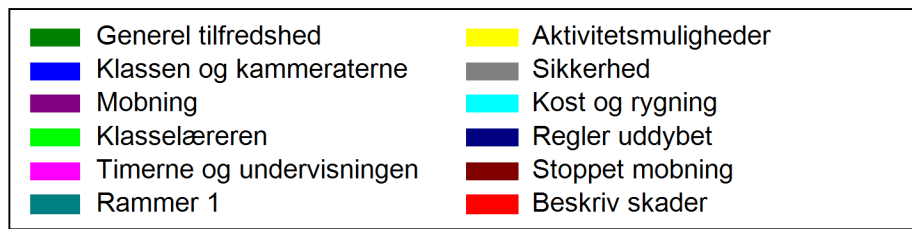
	Altid	For det meste	Af og til	Sjældent eller aldrig	I alt besvarelser
Efter din egen mening, hvor tit er din frokost sund?	28 / 27.45%	63 / 61.76%	11 / 10.78%	0 / 0%	102

	Ja	Nej	Sommetider	I alt besvarelser
Ryger du?	2 / 1.96%	95 / 93.14%	5 / 4.9%	102
Føler du dig generet af rygning på skolens område?	7 / 6.86%	91 / 89.22%	4 / 3.92%	102

Point og søjlediagram

Emne	Point 0-10 (10 er bedst)
Timerne og undervisningen	6.0
Stoppet mobning	6.8
Sikkerhed	7.4

Emne	Point 0-10 (10 er bedst)
Regler uddybet	6.6
Rammer 1	6.1
Mobning	7.4
Kost og rygning	8.2
Klassen og kammeraterne	8.1
Klasselæreren	7.0
Generel tilfredshed	8.3
Beskriv skader	6.1
Aktivitetmuligheder	5.9



Undervisningsmiljø for 'Øvrige klassetrin' 2009

Bonusresultater – point og søjlediagram

Emne	Point 0-10 (10 er bedst)
Bonus emne: Medindflydelse	6.7
Bonus emne: Lærer- elevrelation	6.9

